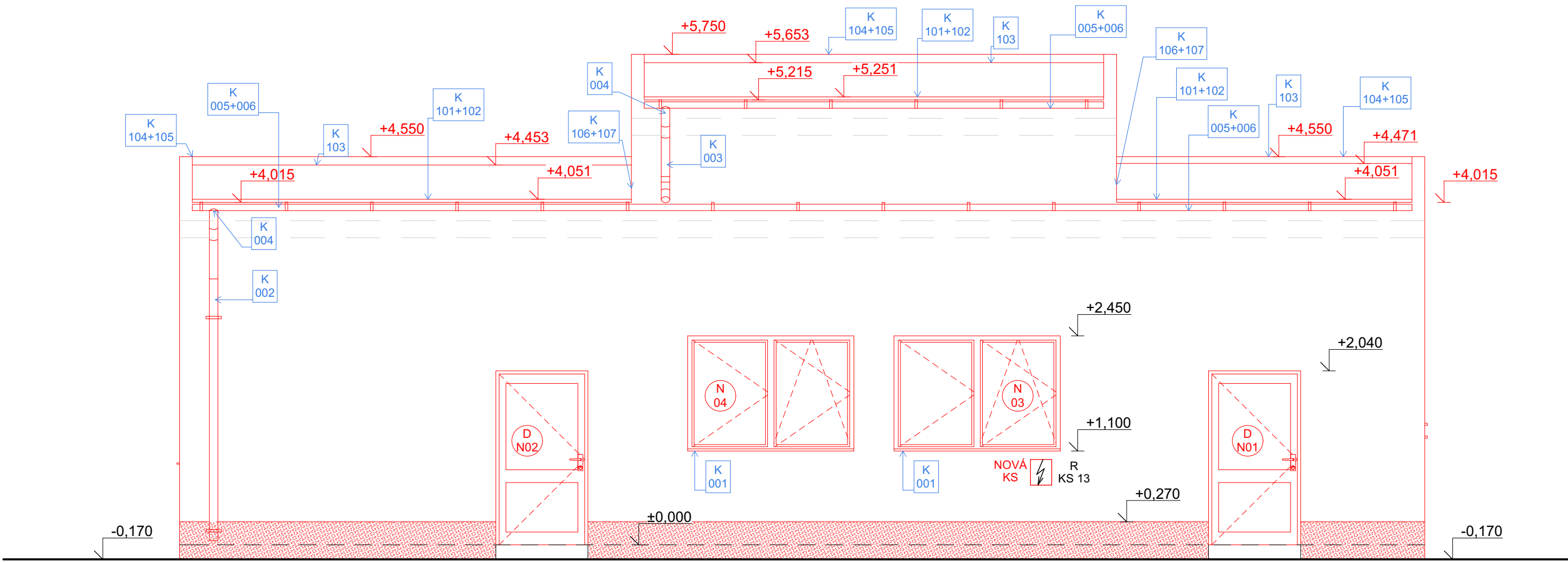
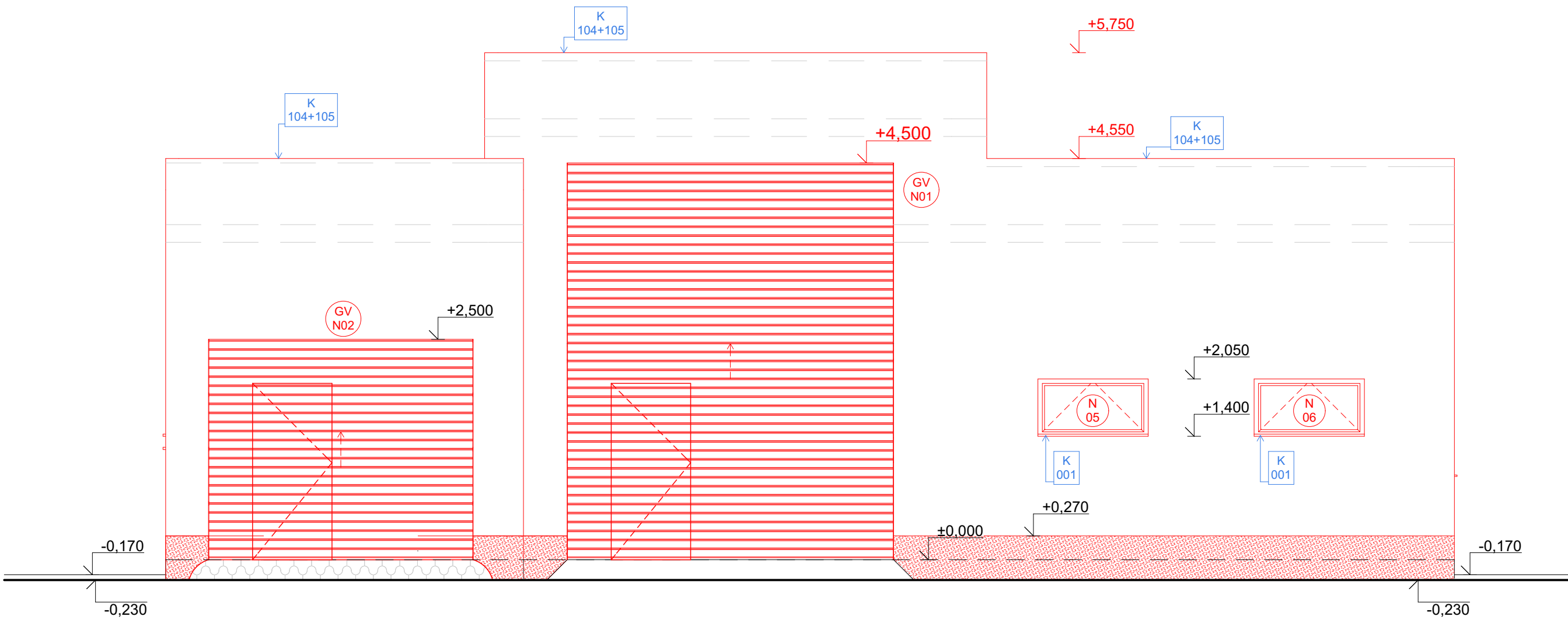


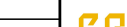
POHLED JIHOVÝCHODNÍ



- BAREVNOSTI:**
- OMÍTKA: BARVA AZUROVÁ RAL 5015, 30% TONALITA, NEBO JÍ NEJBLIŽE PODOBNÁ. NUTNO VYZORKOVAT.
 - SOKL: MARMOLIT, BARVA ŠEDÁ RAL 7015, NEBO JÍ NEJBLIŽE PODOBNÁ. NUTNO VYZORKOVAT
 - VNITŘNÍ A VENKOVNÍ PARAPETY: BARVA ŠEDÁ RAL 7015
 - DEŠŤOVÉ SVODY A KLEMPÍŘSKÉ PRVKY: BARVA ŠEDÁ RAL 7015
 - OKNA A DVEŘE: BARVA ŠEDÁ RAL 7015, NEBO JÍ NEJBLIŽE PODOBNÁ. NUTNO VYZORKOVAT
 - STŘEŠNÍ FOLIE: BARVA ŠEDÁ RAL 7015, NEBO JÍ NEJBLIŽE PODOBNÁ. NUTNO VYZORKOVAT

POHLED SEVEROZÁPADNÍ



VYPRACOVAL		KONTROLOVAL		OPRAVNĚNÁ OSOBA		 PROJEKČNÍ KANCELAR	ČÍSLO VÝTISKU
Pavel Šustr		Bc. Luděk Nedělka		Ing. Milan Oplíští			
STAVEBNÍK		Správa železnic, státní organizace, Oblastní ředitelství Brno, Správa pozemních staveb, Kounicova 688/26, 611 43, Brno Veveří, IČO: 70994234					
NÁZEV AKCE		Havlíčkův Brod ST MES oprava		MÍSTO AKCE Havlíčkův Brod		DATUM	04/2021
NÁZEV ČÁSTI		E.2.1. STAVEBNÍ ČÁST E.2.1.3 NOVÉ KONSTRUKCE STAVEBNÍ OBJEKT SO-01.01.02 SKLAD PHM, GARÁŽE, DÍLNY		Č. POJISNÉ --- Č. POZEMKŮ č. 7372 KAT. ÚZEMÍ Havlíčkův Brod [637823]		REVIZE	ÚČEL
OBSAH VÝKRESU		POHLEDY		INT. ČÍSLO I23002105		D P S	FORMÁT
						KÓTY V	MM